

## Profitieren Sie von PVStrom-Beteiligungen an Erneuerbaren Energien!

Ihr Ansprechpartner:

**Absender**

Name, Vorname / Firma \_\_\_\_\_

Straße und Hausnummer / Postfach \_\_\_\_\_

Postleitzahl, Ort \_\_\_\_\_

Telefon Fax \_\_\_\_\_

Am besten zu erreichen von bis \_\_\_\_\_

E-Mail \_\_\_\_\_

**- ANTWORT -**



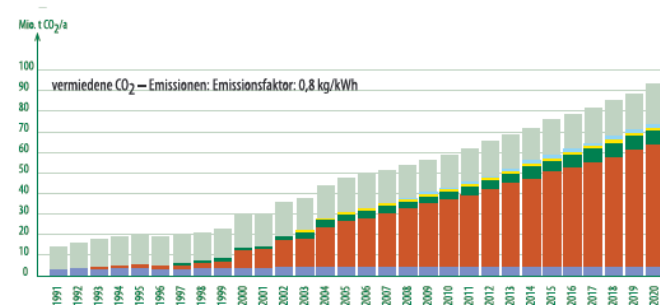
**PVStrom Energy Systems GmbH & Co. KG**  
Strombergstraße 3  
74366 Kirchheim am Neckar

Gebühr bezahlt Empfänger

## Sicherheit-Rendite-Qualität

- **25 Jahre** Leistungsgarantie auf die First Solar Module
- Langfristiger **Vollwartungsvertrag** für die gesamte Anlage einschließlich der SMA Wechselrichter
- **20 Jahre** garantierter Strompreis durch das EEG (Erneuerbare-Energien-Gesetz) von 18,76 Cent/kWh.
- **Einspeisezusage** nach EEG der E.ON Bayern liegt vor
- Besonders sonnenreicher **Standort in Deutschland**, Ertragsgutachten liegt vor
- **CO<sub>2</sub> Minderung** pro Jahr von über **3.000 Tonnen CO<sub>2</sub>**
- Anlage in Betrieb, kein Kostenrisiko, Übernahme der Anlage vom Generalunternehmer **PVStrom** erfolgte zum **Festpreis**
- **All-Gefahrenversicherung** mit Betriebs-Unterbrechung durch eine große deutsche Versicherung (Rating A+)
- Anlagenüberwachung via Internet

### CO<sub>2</sub>-Vermeidung durch Strom aus Erneuerbaren Energien



## Auszug aus den wirtschaftlichen Rahmendaten (Prognoserechnung der Fondsgesellschaft)

Mindestbeteiligung zuzüglich 3 % Agio	50.000 Euro
Beitritt Einzahlung der Kommanditeinlage	Monatlich
Prognosezeitraum	20 Jahre
Ausschüttung / Entnahmen (vor Steuern)	ca. 238 % <sup>(1)</sup> Die Gewerbesteuer wird auf die persönliche Einkommsteuer angerechnet
Jährliche Ausschüttung Jahre 2013 bis 2018 Jahre 2019 bis 2026 Jahre 2027 bis 2028 Jahre 2029 u. 2030 Jahr 2031 u. 2032	5 % p.a. 8 % p.a. 10 % p.a. 22 % u. 25 % 30 % u. 47 %
Rendite (IRR) <sup>(2)</sup> vor Steuern	7,5 % p.a.

(1) in Prozent des Beteiligungsbetrages

(2) Renditeberechnungsmethode:

Der im Beteiligungsangebot verwendete Renditebegriff nach der IRR-Methode drückt die Verzinsung des rechnerisch gebundenen Kapitals aus. Berücksichtigt wird neben der Höhe der Zu- und Abflüsse auch deren zeitlicher Bezug. Diese Rendite ist mit den Renditen aus anderen Kapitalanlagen, die einen anderen Kapitalbindungsverlauf haben, nicht vergleichbar. Ein Vergleich ist nur unter Einbezug des jeweils durchschnittlich gebundenen Kapitals (bezogen auf die Kapitaleinlage), des Gesamtvertrages und der Anlagedauer der jeweiligen Investition möglich. In der Renditeberechnung ist die Kapitalrückzahlung enthalten. Bei der vorliegenden Kapitalanlage ist das durchschnittlich gebundene Kapital geringer als die Kapitaleinlage.

#### Hinweis:

Es handelt sich hier um eine verkürzte Vorabinformation. Maßgeblich und rechtlich verbindlich ist ausschließlich das vollständige Beteiligungsangebot für den PVStrom Solarfonds Oberfranken III GmbH & Co. KG, einschließlich eventueller Nachträge. Das Beteiligungsangebot enthält auch eine ausführliche Darstellung der mit der Beteiligung verbundenen Risiken.

## DIE SONNE ALS ENERGIE- UND GELDQUELLE



SOLARSTROM

**JETZT SICHER INVESTIEREN**

**PVStrom Solarfonds Oberfranken III**

Erzielen Sie **7,5 % Rendite!**

[www.pvstrom.de/beteiligungen](http://www.pvstrom.de/beteiligungen)

EEG-Vergütung 18,76 Cent/kWh  
Investitionssumme 8,23 Mio €  
Ausschüttung 238 %  
Jahresstromertrag 785.000 €

## PVStrom-Beteiligungen

### Kurzinformation zum Solarfond Oberfranken III

#### Beteiligungsgesellschaft

PVStrom Solarfonds Oberfranken III GmbH & Co. KG

#### Standort Landkreis Hof, Bayern

Gemeinde Döhlau-Kautendorf

#### Projekt

Solkraftwerk mit einer Gesamtleistung von 4,27 MWp zum Festpreis

- Hochwertige Solarmodule vom Marktführer First Solar Leistungsgarantie 25 Jahre
- Zentralwechselrichter vom Marktführer Typ SMA

Das Solarkraftwerk befindet sich auf einer ehemaligen Erdstoffdeponie in Bayern. Der Pachtvertrag ist erstrangig im Grundbuch abgesichert. Der Standort zählt zu den sonnenreichsten Regionen in Deutschland. Das Ertragsgutachten beträgt 990 kWh/kWp pro Jahr.

#### Einspeisevergütung

Nach dem Erneuerbare-Energien-Gesetz erhält die Fondsgesellschaft für die gesamte Laufzeit von 20 Jahren bis zum 31.12.2032 eine Einspeisevergütung von 18,76 Cent/kWh.

## Ihre Beteiligung

### Beteiligung

Direkte Kommanditbeteiligung ab 50.000 Euro oder höhere durch 500 Euro teilbare Beträge.

### Gesamtinvestitionsvolumen

- 8,23 Mio. Euro
- 2.13 Mio. Euro Eigenkapital
- 6,09 Mio. Euro Fremdkapital

Die Kreditzinsen sind für die gesamte Kreditlaufzeit fixiert.

### Steuerliche Behandlung

Die Anleger erzielen mit der Beteiligung an der Fondsgesellschaft Einkünfte aus Gewerbebetrieb nach §15 EStG.

### Platzierungsgarantie

Platzierungsgarantie des gesamten Kommanditkapitals durch die PVStrom Solar Investments GmbH & Co. KG. Das Eigenkapital ist vom Garanten vollständig eingezahlt.

### Wirtschaftliches Ergebnis

- Ca. 238 % Gesamtausschüttung über 20 Jahre
- Prognostizierte Rendite vor Steuern 7,5 % p. a. (IRR Methode)<sup>(2)</sup>

## Die Sicherheit Ihrer Investition

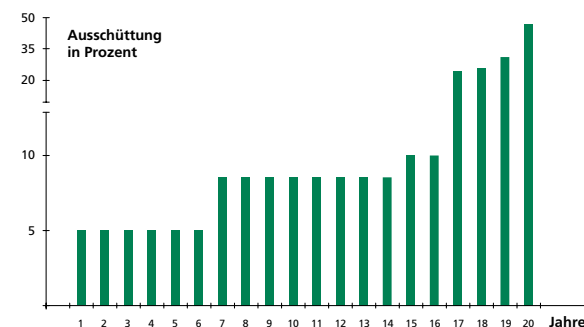
- Gesetzlich festgelegte Vergütung und Abnahmesicherheit des produzierten Stroms durch das EEG über 20 Jahre
- Hersteller First Solar u. SMA mit starker Bonität
- PVStrom-Erfahrener Generalunternehmer FINANZIERUNG – PLANUNG – REALISIERUNG



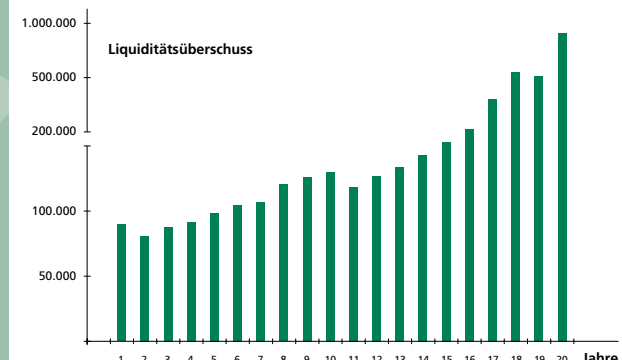
## Ausschüttung

Auf Grundlage der prognostizierten Erträge wird mit unserem Solarkraftwerk Oberfranken III über 20 Jahre ein voraussichtlicher Liquiditätsüberschuss von insgesamt 5,08 Mio. Euro vor Steuern erzielt.

### Jährliche Ausschüttung für eine 100.000 Euro Beteiligung



### Jährlicher Liquiditätsüberschuss der Gesellschaft vor Steuern



Dies ist eine Kurzinformation. Die Prognosen unterliegen Unsicherheiten. Irrtümer sind nicht ausgeschlossen.

## Die Beitrittserklärung erhalten Sie unter:

[www.pvstrom.de/beteiligungen](http://www.pvstrom.de/beteiligungen)

PVStrom Solarfonds  
Oberfranken III GmbH & Co. KG  
Strombergstraße 3  
74366 Kirchheim am Neckar

Tel: 07143-40 67 3  
Fax: 07143-40 67 59  
Email: [info@pvstrom.de](mailto:info@pvstrom.de)

Ausführliche Informationen zu weiteren Investitionsmöglichkeiten in Erneuerbare Energien erhalten Sie unverbindlich mit dieser Antwortkarte.

## Antwort

Ja, ich habe Interesse an einer PVStrom Beteiligung an Erneuerbaren Energien!

Bitte senden Sie mir das ausführliche Beteiligungsangebot und die Beitrittserklärung zu.

Elektronisch, E-Mail: \_\_\_\_\_  
 Per Post

Bitte senden Sie mir ausführliche Informationen zu weiteren Investitionsmöglichkeiten in Erneuerbare Energien.

Ich habe noch Fragen. Bitte Rückruf und / oder Terminvereinbarung

Telefonnummer: \_\_\_\_\_

Am besten zu erreichen: \_\_\_\_\_